



АДМИНИСТРАЦИЯ МУНИЦИПАЛЬНОГО ОБРАЗОВАНИЯ
ГОРОД НОВОРОССИЙСК

ПОСТАНОВЛЕНИЕ

18.01.2022

№ 251

г. Новороссийск

**Об утверждении схемы размещения рекламных конструкций на
земельных участках, находящихся на территории сельского округа
Абрау-Дюрсо в с. Абрау-Дюрсо по улице Промышленная и СТ «Факел»
муниципального образования город Новороссийск**

В соответствии с Федеральным законом от 13 марта 2006 года № 38-ФЗ «О рекламе», руководствуясь Федеральным законом от 6 октября 2003 года № 131-ФЗ «Об общих принципах организации местного самоуправления в Российской Федерации», а также Уставом муниципального образования город Новороссийск, в целях упорядочения размещения и распространения рекламных конструкций на территории муниципального образования город Новороссийск, п о с т а н о в л я ю:

1. Утвердить схему размещения рекламных конструкций на земельных участках, находящихся на территории сельского округа Абрау-Дюрсо в с. Абрау-Дюрсо по улице Промышленная и СТ «Факел» муниципального образования город Новороссийск (прилагается).

2. Отделу информационной политики и средств массовой информации разместить настоящее постановление на официальном сайте администрации муниципального образования город Новороссийск и опубликовать в печатном бюллетене «Вестник муниципального образования город Новороссийск».

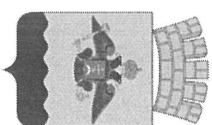
3. Контроль за выполнением настоящего постановления возложить на заместителя главы муниципального образования Д. К. Меланиди.

4. Настоящее постановление вступает в силу со дня подписания.

Глава
муниципального образования

(подпись)

А.В. Кравченко



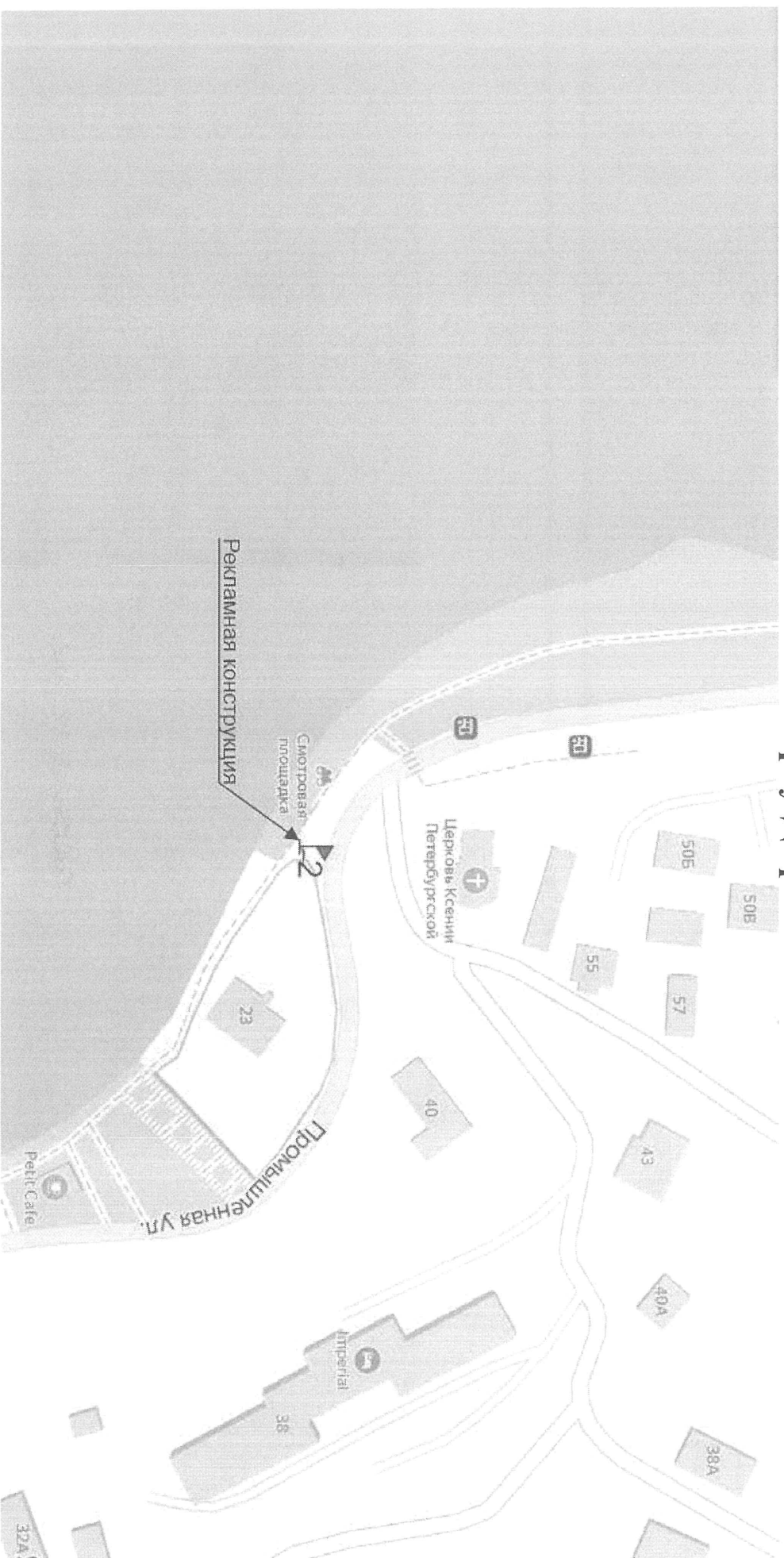
УТВЕРЖДЕНА
постановлением администрации муниципального
образования город Новоросийск
от 18.01.2022 № 251

АДМИНИСТРАЦИЯ МУНИЦИПАЛЬНОГО ОБРАЗОВАНИЯ ГОРОД НОВОРОССИЙСК

**Схемы размещения рекламных конструкций
на земельных участках, находящихся на территории
сельского округа Абрау-Дюрсо в с. Абрау-Дюрсо по улице Промышленная и СТ «Факел»
муниципального образования город Новоросийск**

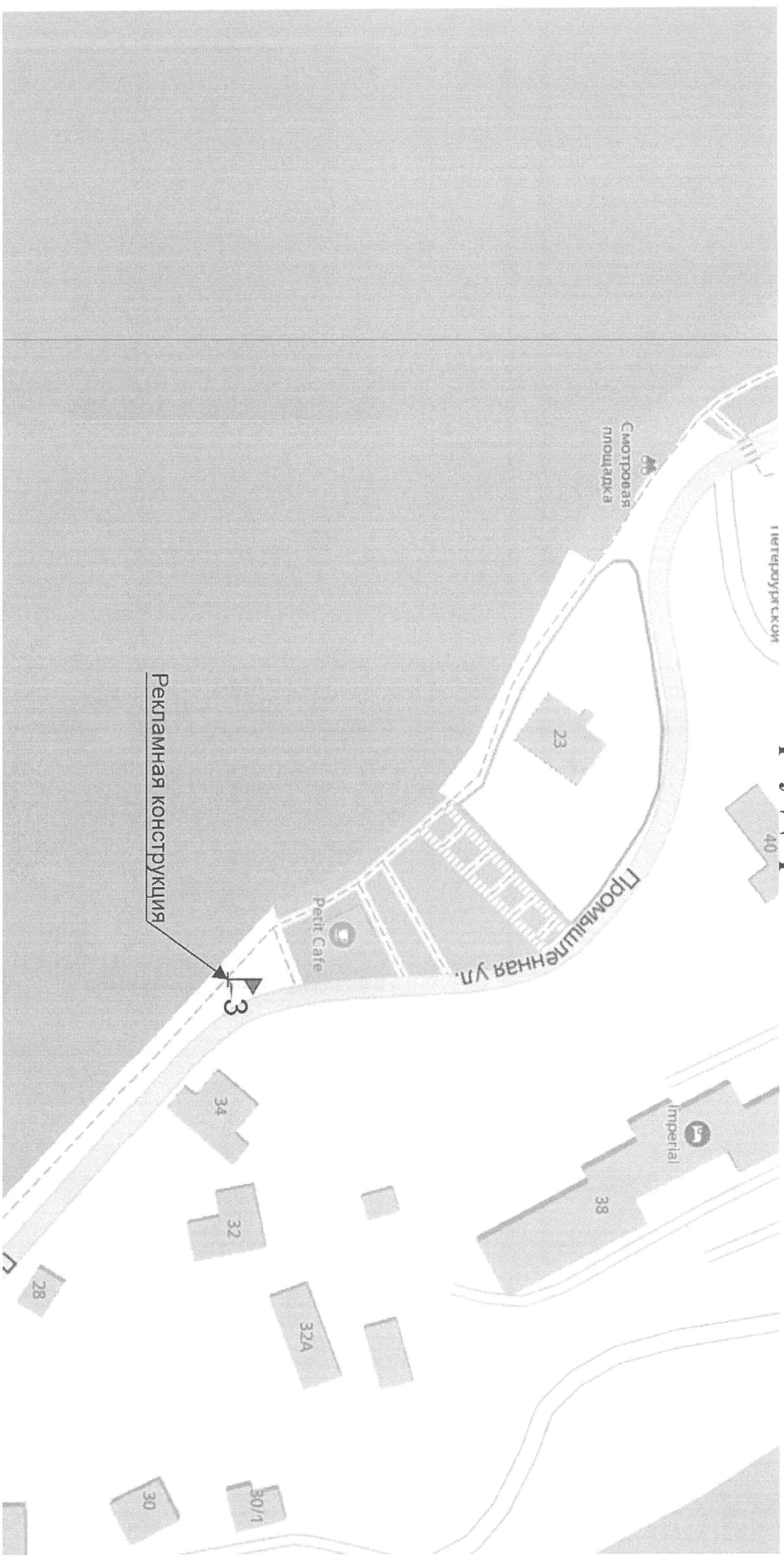
2021

Раздел I
Схема размещения рекламных конструкций по ул. Промышленная, в районе д. № 50
в с. Абрау-Дюрсо



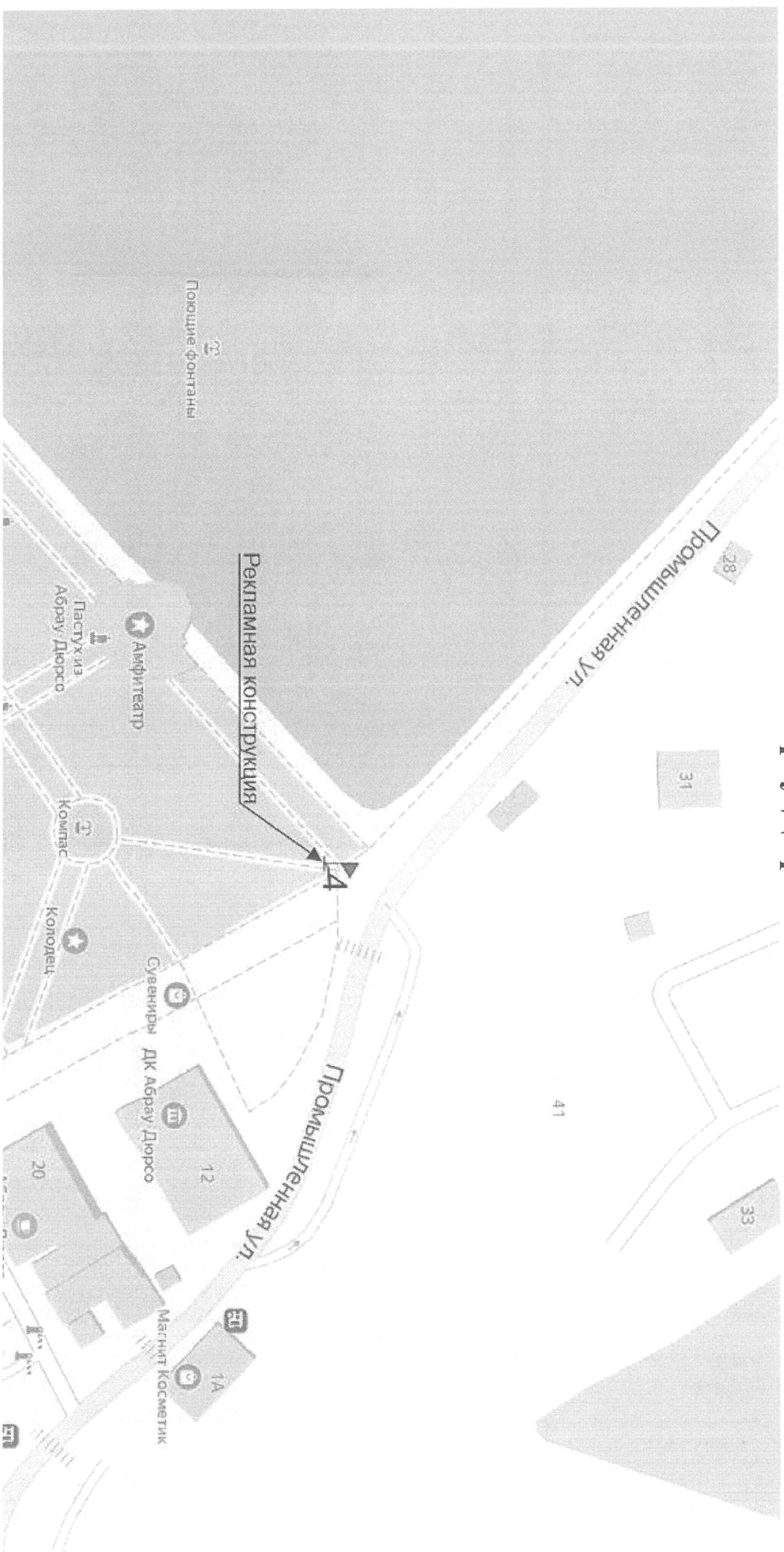
Условные обозначения:

▲ - место установки рекламной конструкции



 - место установки рекламной конструкции

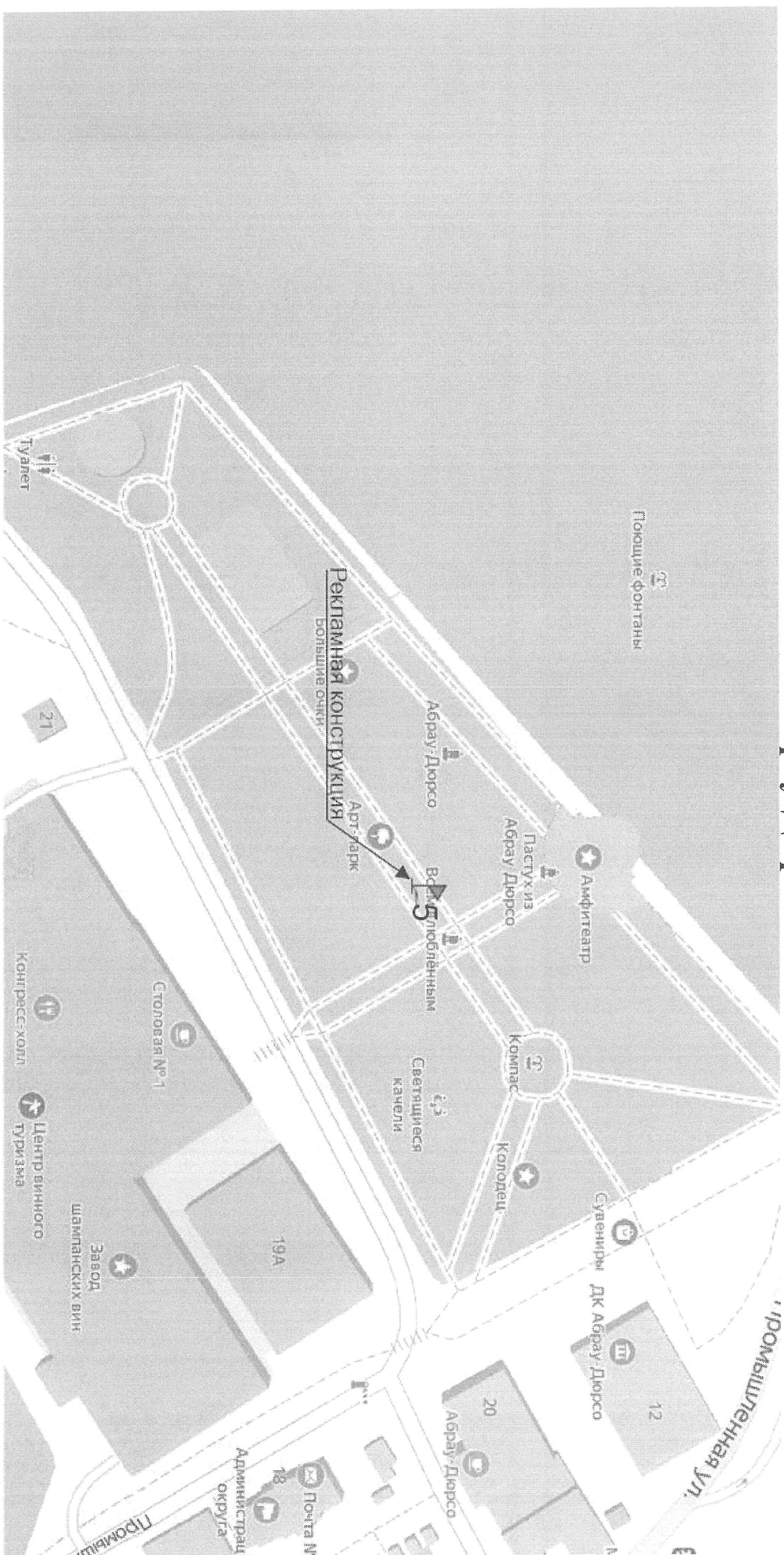
Схема размещения рекламных конструкций по ул. Промышленная, в районе Д. № 12 в с. Абрау-Дюрсо



Условные обозначения:

▲ - место установки рекламной конструкции

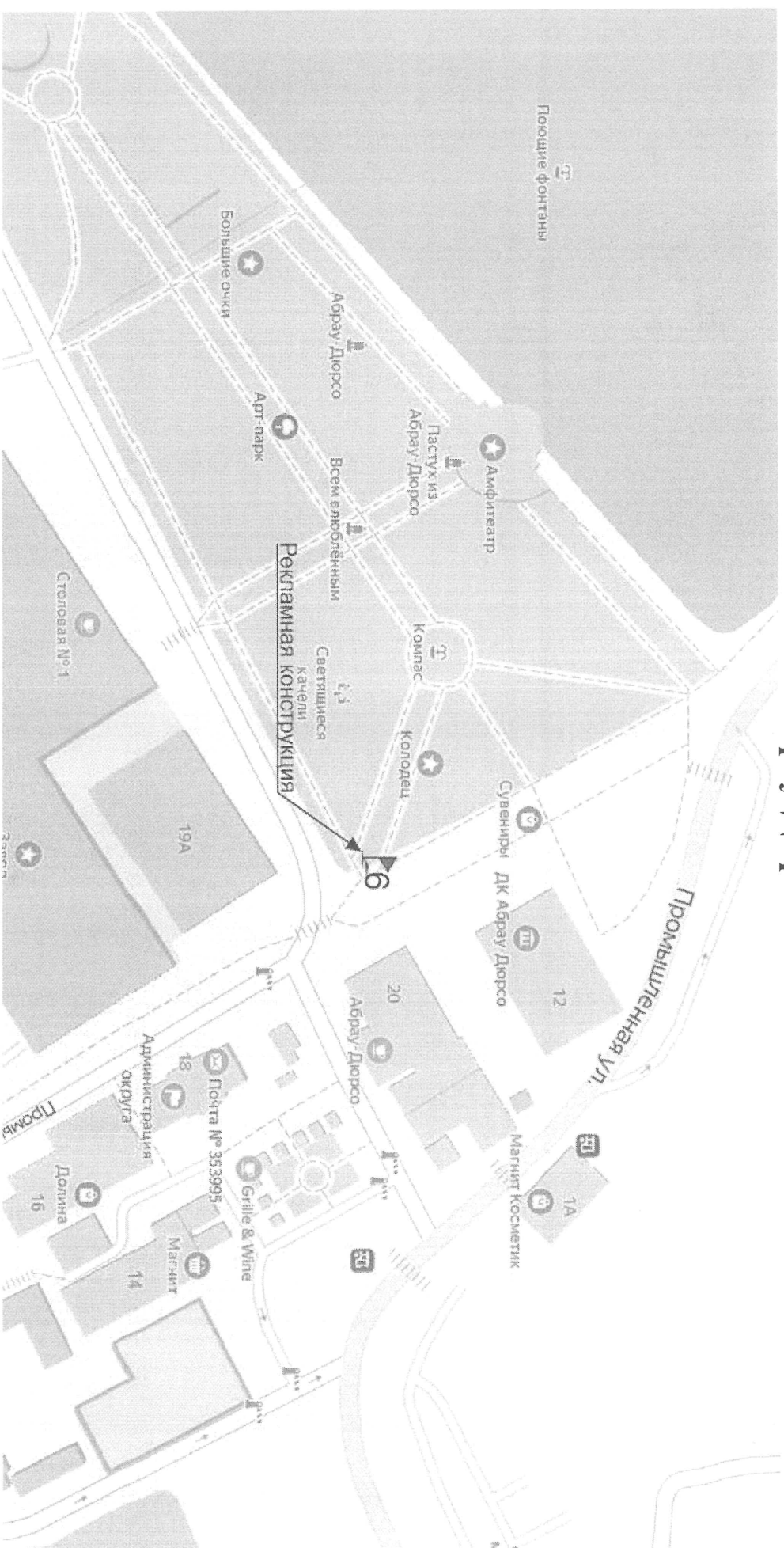
Схема размещения рекламных конструкций по ул. Промышленная, в районе Д. № 19 и 19А



Условные обозначения:

└ - место установки рекламной конструкции

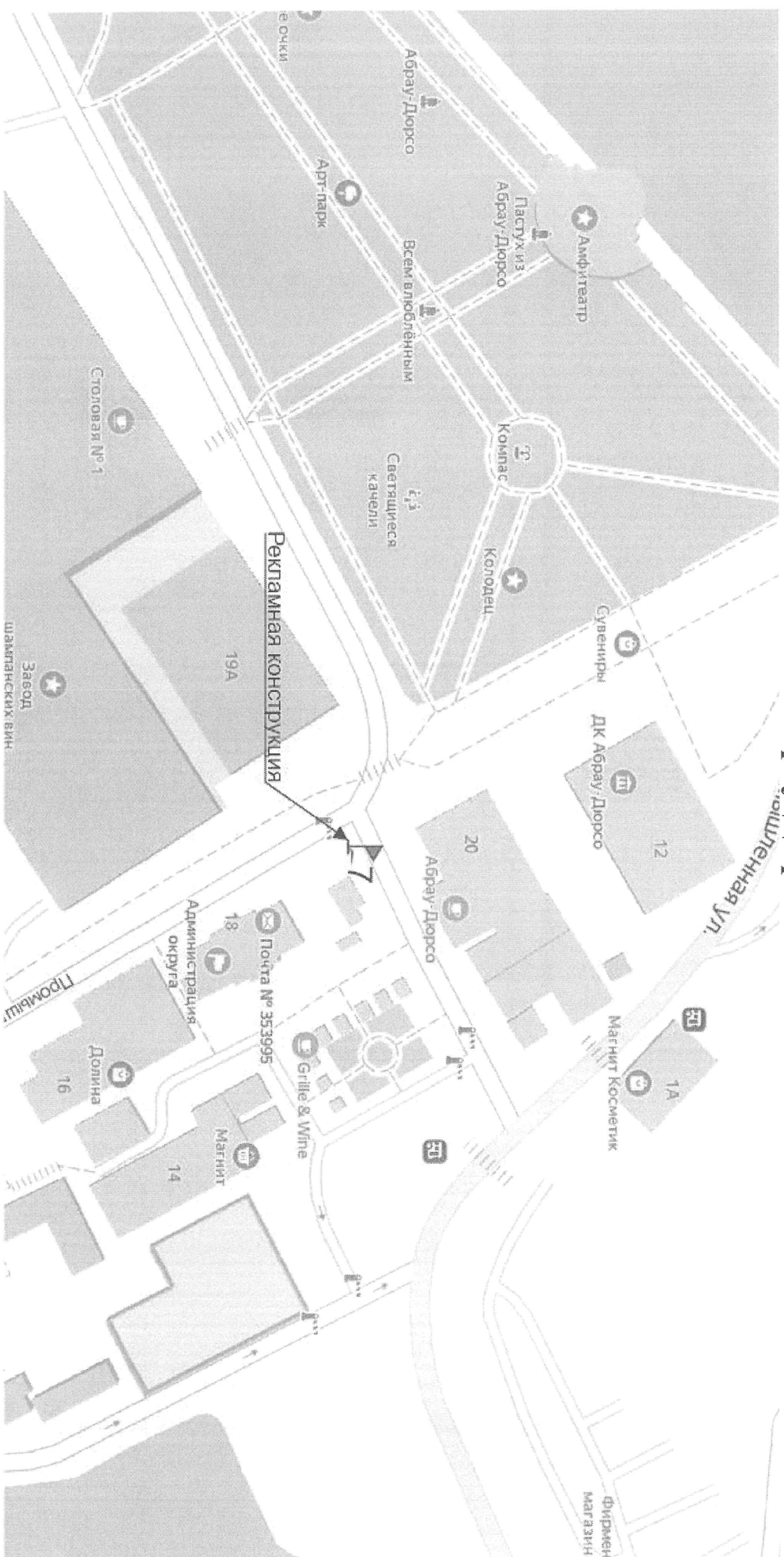
Схема размещения рекламных конструкций по ул. Промышленная, в районе д. № 20 в с. Абрау-Дюрсо



Условные обозначения:

└ - место установки рекламной конструкции

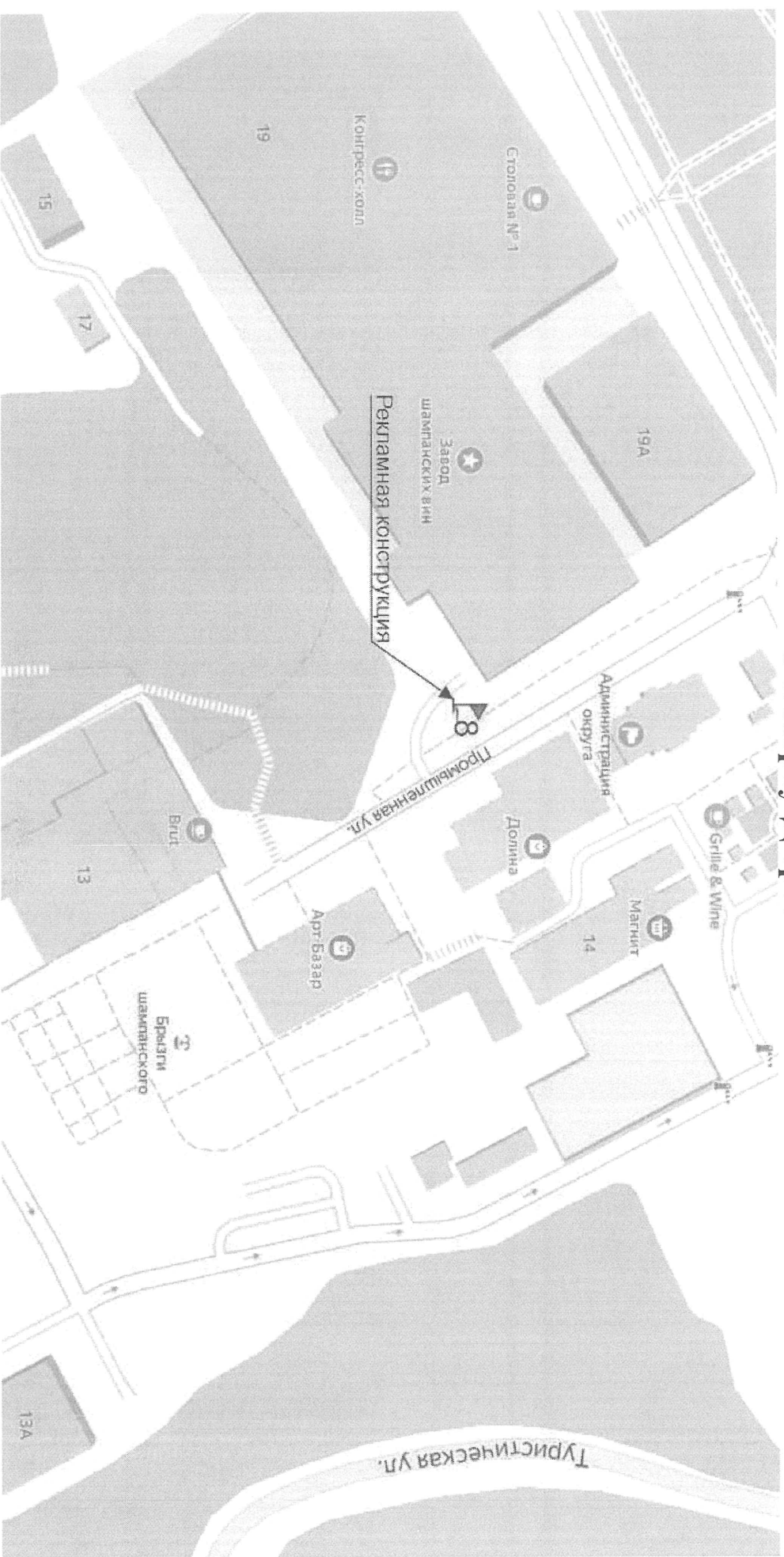
Схема размещения рекламных конструкций по ул. Промышленная, в районе д. № 18



Условные обозначения:

▲ - место установки рекламной конструкции

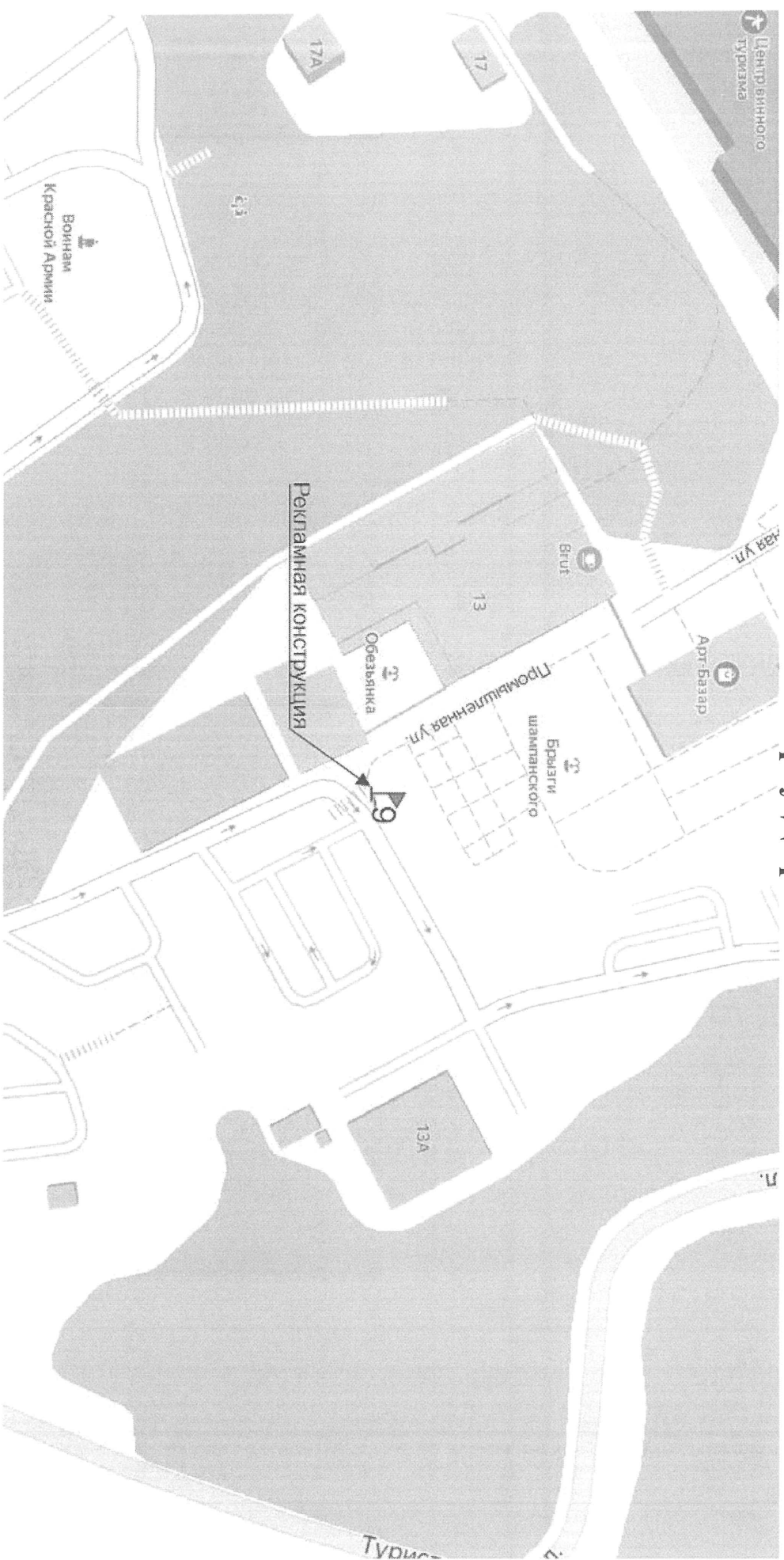
Схема размещения рекламных конструкций по ул. Промышленная, в районе д. № 16 в с. Абрау-Дюрсо



Условные обозначения:

▲ - Место установки рекламной конструкции

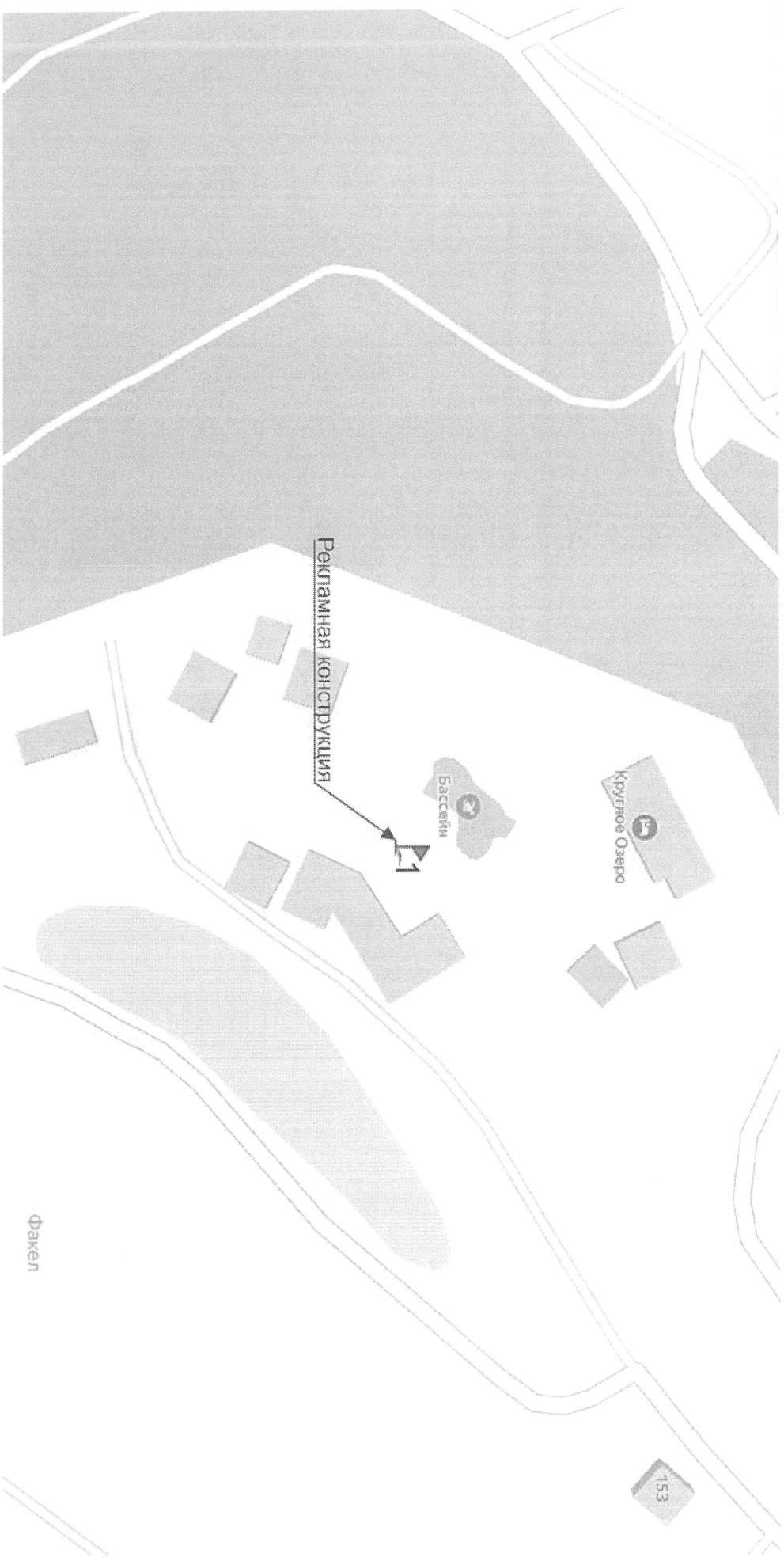
Схема размещения рекламных конструкций по ул. Промышленная, в районе д. № 13 в с. Абрау-Дюрсо



Условные обозначения:

▲ - Место установки рекламной конструкции

Схема размещения рекламных конструкций на территории сельского округа Абрау-Дюрсо, СТ «Факел»



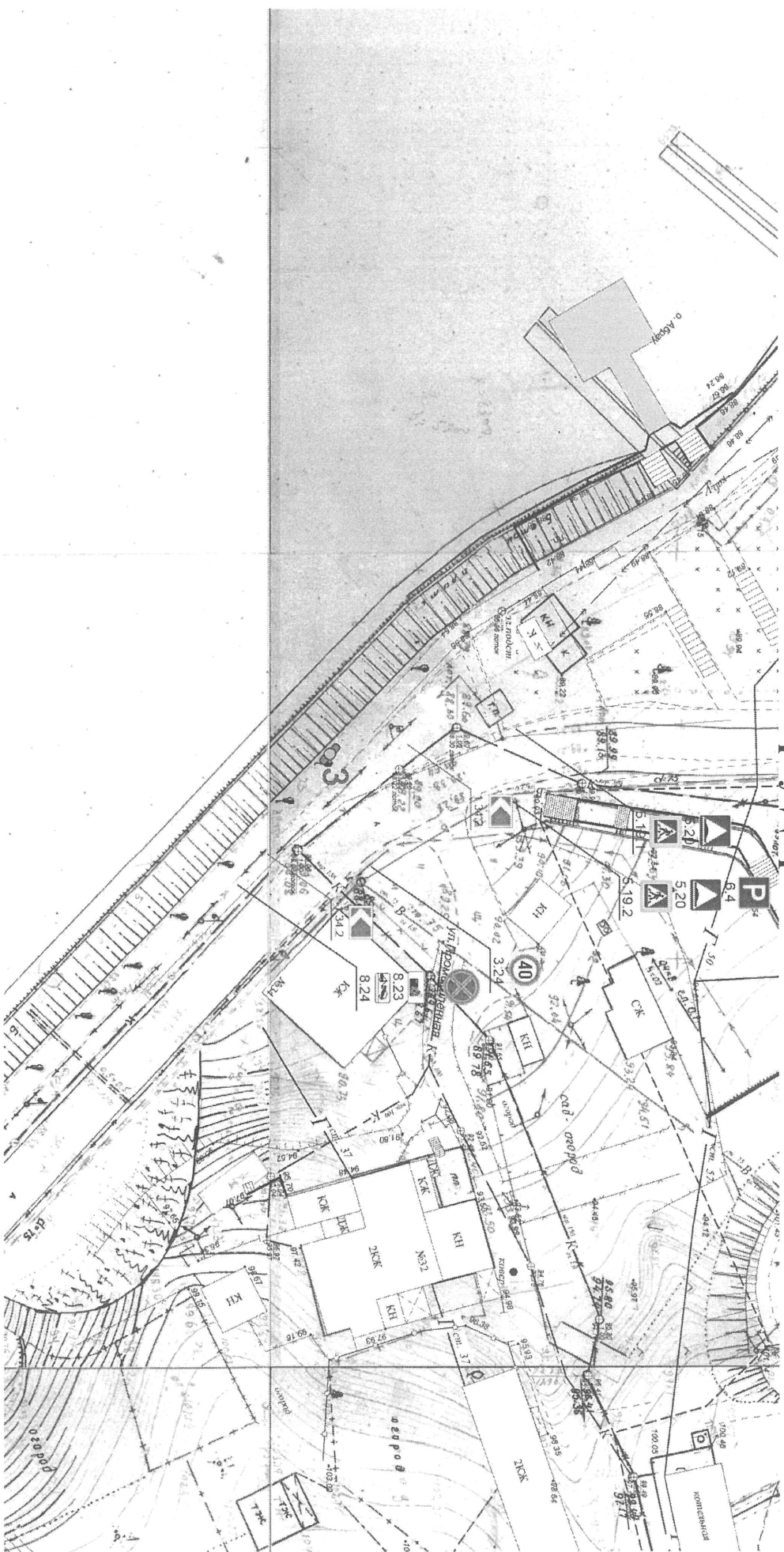
Условные обозначения:

 - Место установки рекламной конструкции

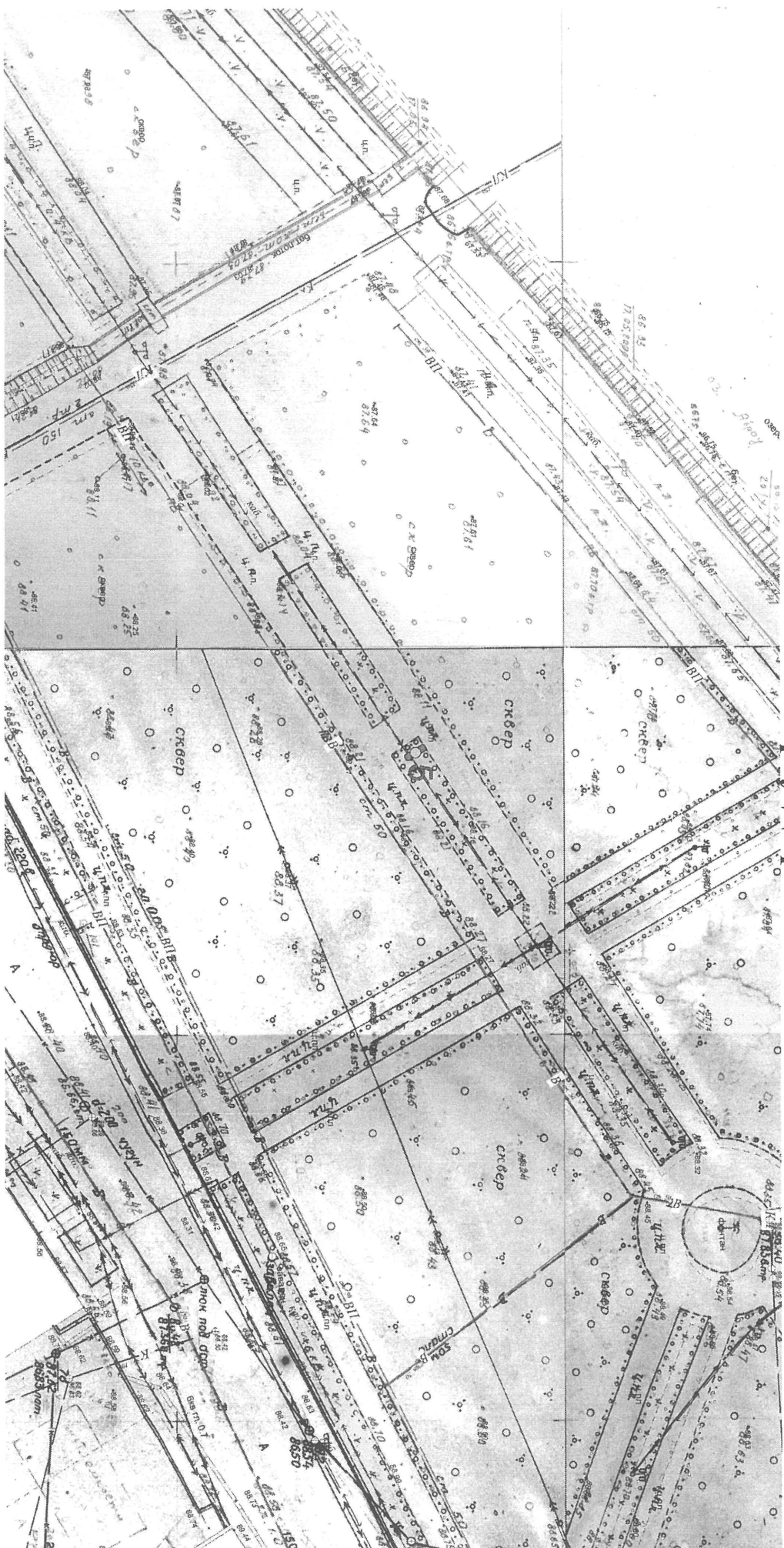
В. С. Абрам-Дюрсо



Карта размещения рекламных конструкций по ул. Промышленная, в районе д. № 37
в с. Абрау-Дюрсо

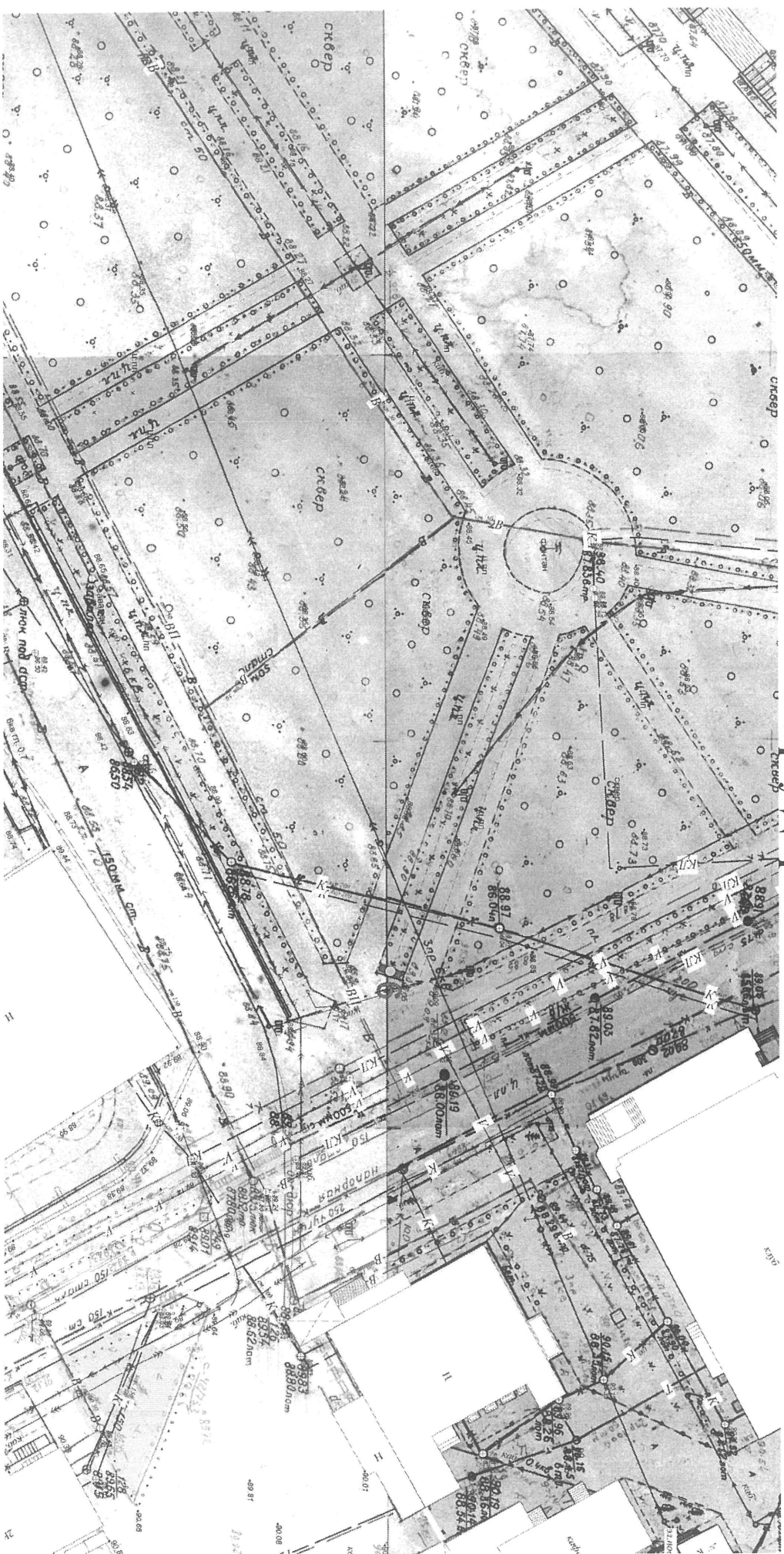


Карта размещения рекламных конструкций по ул. Промышленная, в районе д. № 19 и 19А
в с. Абрау-Дюрсо



— место установки рекламной конструкции

Карта размещения рекламных конструкций по ул. Промышленная, в районе д. № 20 в с. Абрау-Дюрсо



— место установки рекламной конструкции

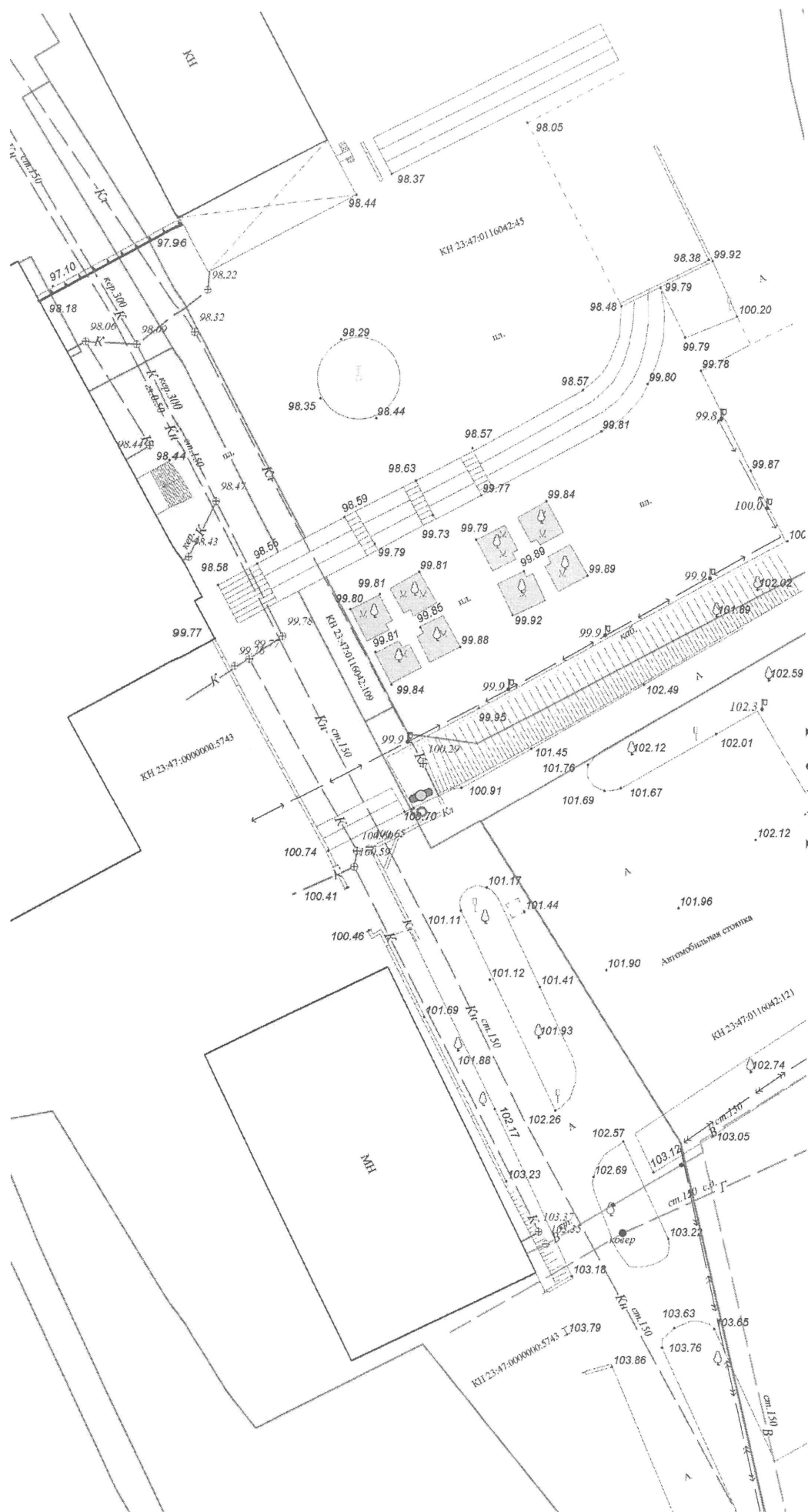
Карта размещения рекламных конструкций по ул. Промышленная, в районе д. № 18 в с. Абрау-Дюрсо



— Место установки рекламной конструкции

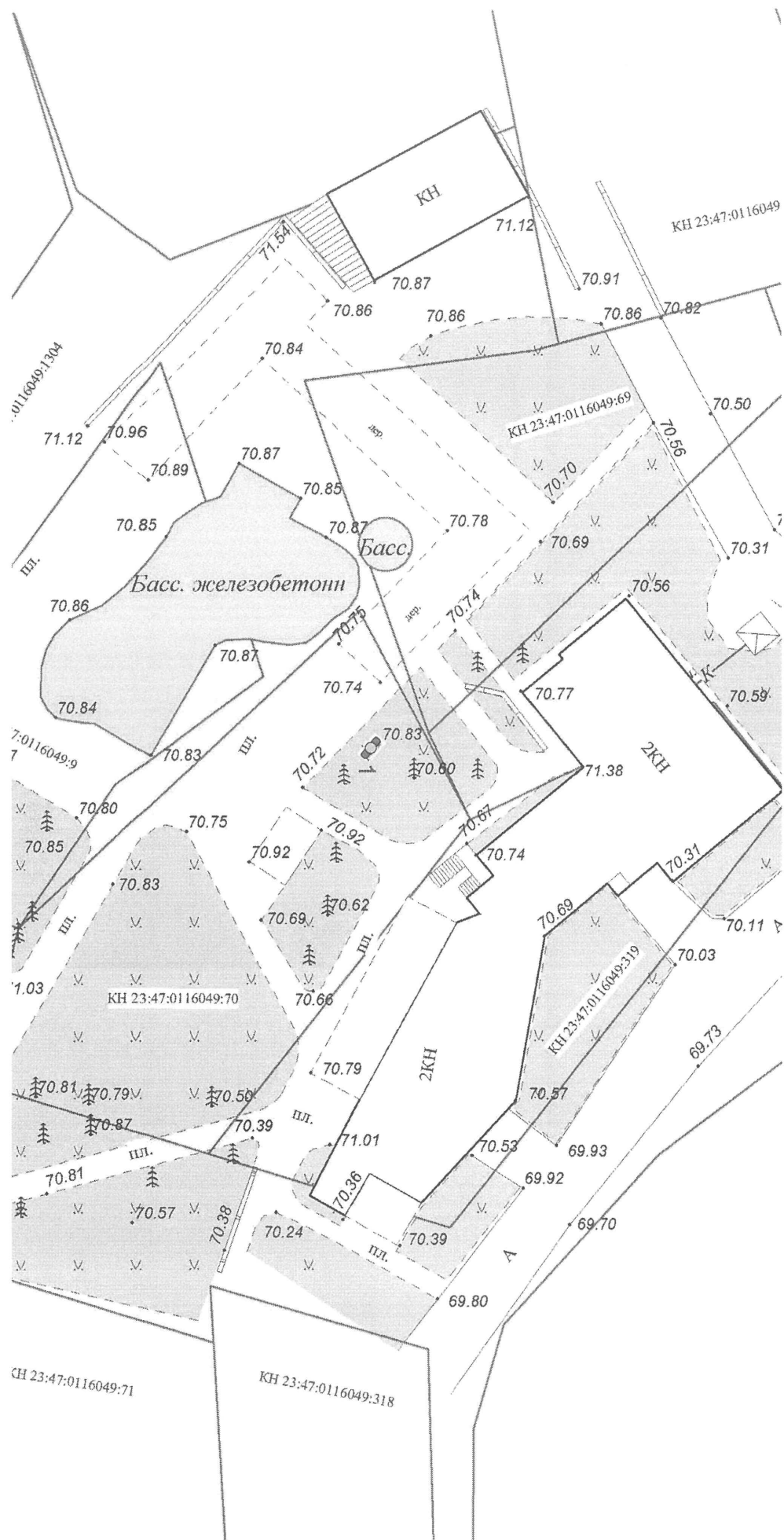
Карта размещения рекламных конструкций по ул. Промышленная, в районе д. № 13
в с. Абрау-Дюрсо

— место установки рекламной конструкции



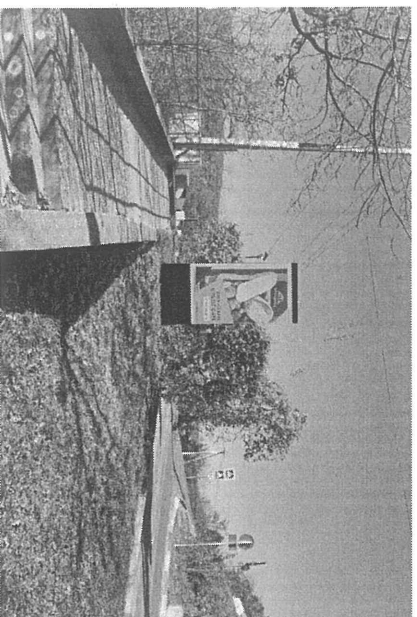
Карта размещения рекламных конструкций на территории сельского округа Абрау-Дюрсо, СТ «Факел»

— место установки рекламной конструкции

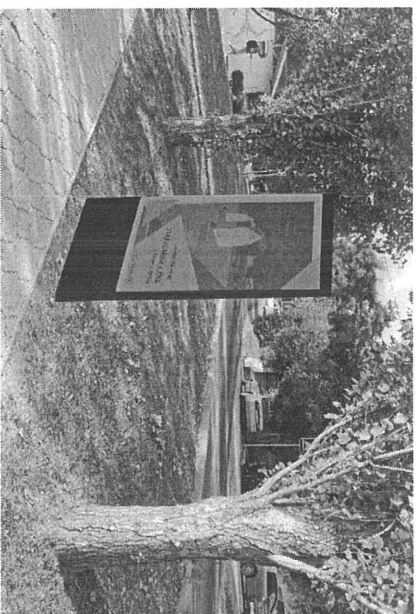


Раздел III

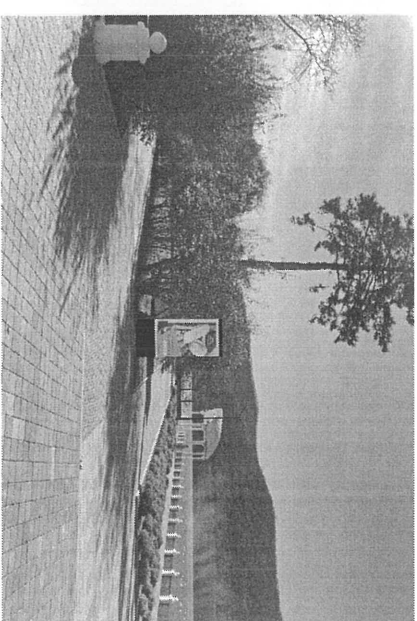
Фотомонтаж размещения рекламных конструкций на территории сельского округа Абрау-Дюрсо муниципального образования город Новороссийск



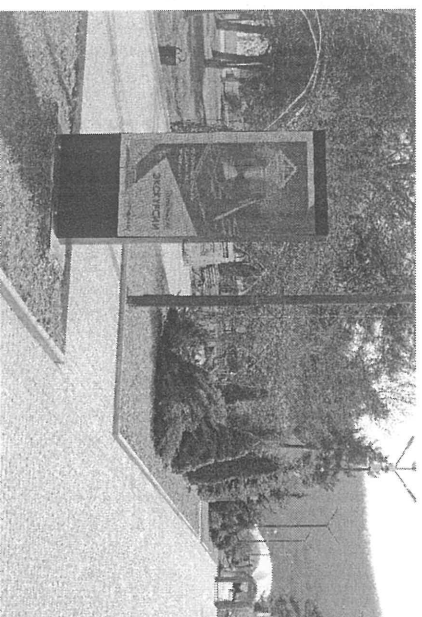
2



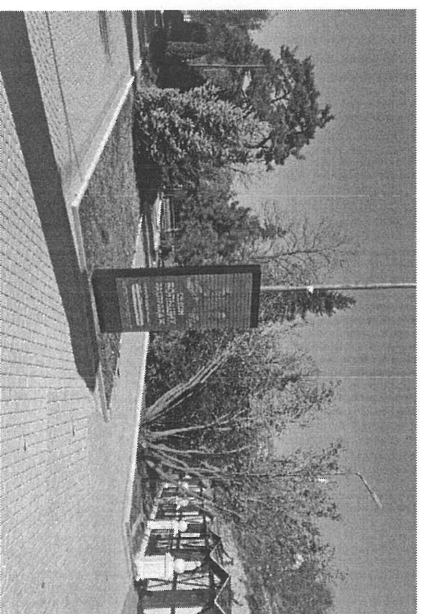
3



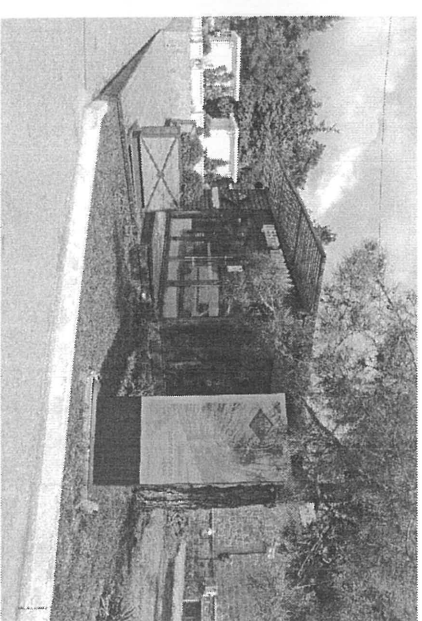
4



5



6

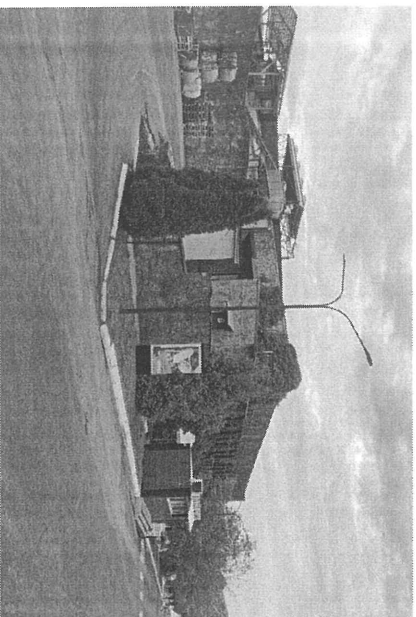


7

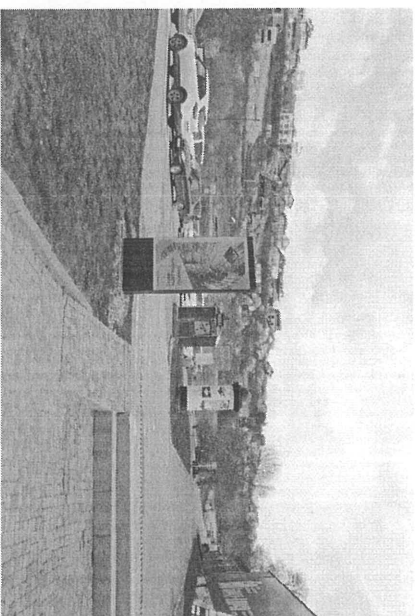
Раздел III (продолжение)

Фотомонтаж размещения рекламных конструкций на территории
сельского округа Абрау-Дюрсо муниципального образования город Новороссийск

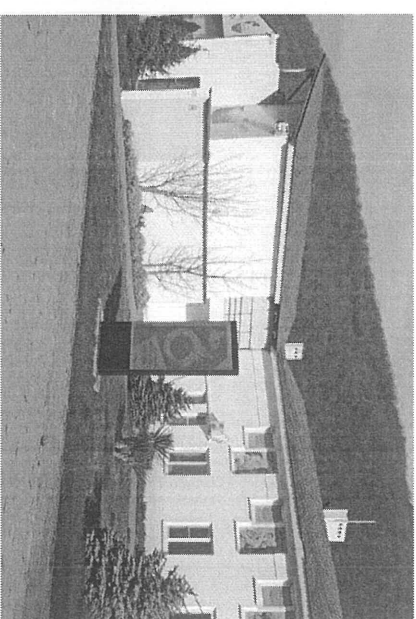
8



9



1



Раздел IV

Типы и виды рекламных конструкций, характеристики

Светодиодный экран (пилон со встроенным светодиодным экраном или сити-формат со встроенным светодиодным экраном) – рекламная конструкция в индивидуальном исполнении, состоящая из фундамента, опоры, электроно-светового оборудования, позволяющего демонстрировать информационные материалы, информационного поля, размер которого определяется индивидуально на основании проекта, оборудованная системой аварийного отключения от сети электропитания. Светодиодный экран предназначен для размещения рекламы, социальной рекламы и праждничной информации. Информация на рекламных конструкциях должна размещаться с соблюдением требований законодательства о государственном языке Российской Федерации. Светодиодный экран на опоре должен иметь маркировку с указанием владельца, номера его телефона. Демонстрация изображений на электронных носителях должна производиться с использованием статичных изображений или в режиме «анимированного» постера, допускающего анимацию отдельных элементов композиции. Запрещено использование телевизионных роликов, содержащих развитие сюжетной линии и требующих постоянного внимания к изображению во время его демонстрации. Конструктивные элементы жёсткости и крепления (болтовые соединения, элементы опор, технологические косынки и т.п.) рекламных конструкций должны быть закрыты декоративными элементами. В случаях установки рекламной конструкции без заглубления фундамента такой фундамент должен быть закрыт декоративными элементами.

Технические характеристики рекламных конструкций №№ 1,2,3,4,5,8:

- ширина конструкции – 97 см
- высота конструкции - 221 см
- площадь конструкции – 2,2 м²
- площадь информационного поля – 1,6 м²
- шаг пикселя – 3 мм
- цветность – полноцветный

Технические характеристики рекламных конструкций №№ 7,9

- ширина конструкции – 80 см
- высота конструкции - 150 см
- площадь конструкции – 1,2 м²
- площадь информационного поля – 1,0 м²
- шаг пикселя – 3 мм
- цветность – полноцветный

Технические характеристики рекламной конструкции № 6:

- ширина конструкции - 97 см
- высота конструкции - 200 см
- площадь конструкции – 2 м²
- площадь информационного поля – 1,6 м²
- шаг пикселя – 3 мм
- цветность - полноцветный

Раздел V

Перечень рекламных конструкций

№ (сквозной)	№ (в пределах улицы)	Тип и вид рекламной конструкции	Количество сторон	Площадь информационного поля, кв. м.	Адрес рекламной конструкции	Способ доведения до потребителя рекламных сообщений	Координаты рекламных конструкций в МСК-23	
							X	Y
268	2	Светодиодный экран (пилон)	2	1,6	ул. Промышленная, в районе д. № 50 в с. Абрау-Дюрсо	Демонстрация изображений	441426.48	1269381.30
269	3	Светодиодный экран (пилон)	2	1,6	ул. Промышленная, в районе д. № 37 в с. Абрау-Дюрсо	Демонстрация изображений	441317.8974	1269499.1140
270	4	Светодиодный экран (пилон)	2	1,6	ул. Промышленная, в районе д. № 12 в с. Абрау-Дюрсо	Демонстрация изображений	441147.72	1269659.85
271	5	Светодиодный экран (пилон)	2	1,6	ул. Промышленная, в районе д. № 19 и 19А в с. Абрау-Дюрсо	Демонстрация изображений	441040.0061	1269587.8282
272	6	Светодиодный экран (пилон)	2	1,6	ул. Промышленная, в районе д. № 20 в с. Абрау-Дюрсо	Демонстрация изображений	441063.28	1269704.96
273	7	Сити-формат (светодиодный экран)	2	1,0	ул. Промышленная, в районе д. № 18 в с. Абрау-Дюрсо	Демонстрация изображений	441032.4360	1269755.1606
274	8	Светодиодный экран (пилон)	2	1,6	ул. Промышленная, в районе д. № 16 в с. Абрау-Дюрсо	Демонстрация изображений	440955.48	1269779.10
275	9	Сити-формат (светодиодный экран)	2	1,0	ул. Промышленная, в районе д. № 13 в с. Абрау-Дюрсо	Демонстрация изображений	440829.49	1269864.29
276	1	Светодиодный экран (пилон)	2	1,6	СТ «Факел», на участке с кадастровым номером КН:23:47:0116049:70	Демонстрация изображений	438190.49	1269425.19