

**ГРАФИЧЕСКОЕ ОПИСАНИЕ
местоположения границ**

**публичного сервитута для обеспечения строительства, реконструкции объектов
инфраструктуры железнодорожного транспорта при реализации объекта «Комплексное
развитие Новороссийского транспортного узла (Краснодарский край). Строительство
железнодорожных парков и развитие железнодорожной станции Новороссийск Северо-
Кавказской железной дороги»**

(наименование объекта, местоположение границ которого описано)

Сведения об объекте

№ п/п	Характеристики объекта	Описание характеристик
1	2	3
1	Местоположение объекта	Краснодарский край, г. Новороссийск
2	Площадь объекта ± величина погрешности определения площади ($P \pm \Delta P$)	19±2 кв.м
3	Иные характеристики объекта	Публичный сервитут в интересах ФКУ «Ространсmodernизация» в отношении земель и (или) земельного(ых) участка(ов) в целях (указываются цели, предусмотренные п. 5 ст. 4 254-ФЗ «Об особенностях регулирования отдельных отношений в целях реализации приоритетных проектов по модернизации и расширению инфраструктуры и о внесении изменений в отдельные законодательные акты Российской Федерации»): для обеспечения строительства, реконструкции объектов инфраструктуры железнодорожного транспорта при реализации объекта «Комплексное развитие Новороссийского транспортного узла (Краснодарский край). Строительство железнодорожных парков и развитие железнодорожной станции Новороссийск Северо-Кавказской железной дороги». Срок действия публичного сервитута - 12 месяцев

**ГРАФИЧЕСКОЕ ОПИСАНИЕ
местоположения границ**

**публичного сервитута для обеспечения строительства, реконструкции объектов
инфраструктуры железнодорожного транспорта при реализации объекта «Комплексное
развитие Новороссийского транспортного узла (Краснодарский край). Строительство
железнодорожных парков и развитие железнодорожной станции Новороссийск Северо-
Кавказской железной дороги»**

(наименование объекта, местоположение границ которого описано)

Сведения о местоположении границ объекта

1. Система координат МСК-23

2. Сведения о характерных точках границ объекта

Обозначение характерных точек границ	Координаты, м		Метод определения координат характерной точки	Средняя квадратическая погрешность положения характерной точки (M _t), м	Описание обозначения точки на местности (при наличии)
	X	Y			
1	2	3	4	5	6
1	445257,76	1282747,85	Метод спутниковых геодезических измерений (определений)	0,10	—
2	445257,96	1282748,88	Метод спутниковых геодезических измерений (определений)	0,10	—
3	445242,14	1282750,06	Метод спутниковых геодезических измерений (определений)	0,10	—
4	445230,42	1282753,34	Метод спутниковых геодезических измерений (определений)	0,10	—
5	445238,69	1282749,99	Метод спутниковых геодезических измерений (определений)	0,10	—
1	445257,76	1282747,85	Метод спутниковых геодезических измерений (определений)	0,10	—

ГРАФИЧЕСКОЕ ОПИСАНИЕ**местоположения границ**

публичного сервитута для обеспечения строительства, реконструкции объектов инфраструктуры железнодорожного транспорта при реализации объекта «Комплексное развитие Новороссийского транспортного узла (Краснодарский край). Строительство железнодорожных парков и развитие железнодорожной станции Новороссийск Северо-Кавказской железной дороги»

(наименование объекта, местоположение границ которого описано)

Сведения о местоположении границ объекта**3. Сведения о характерных точках части (частей) границы объекта**

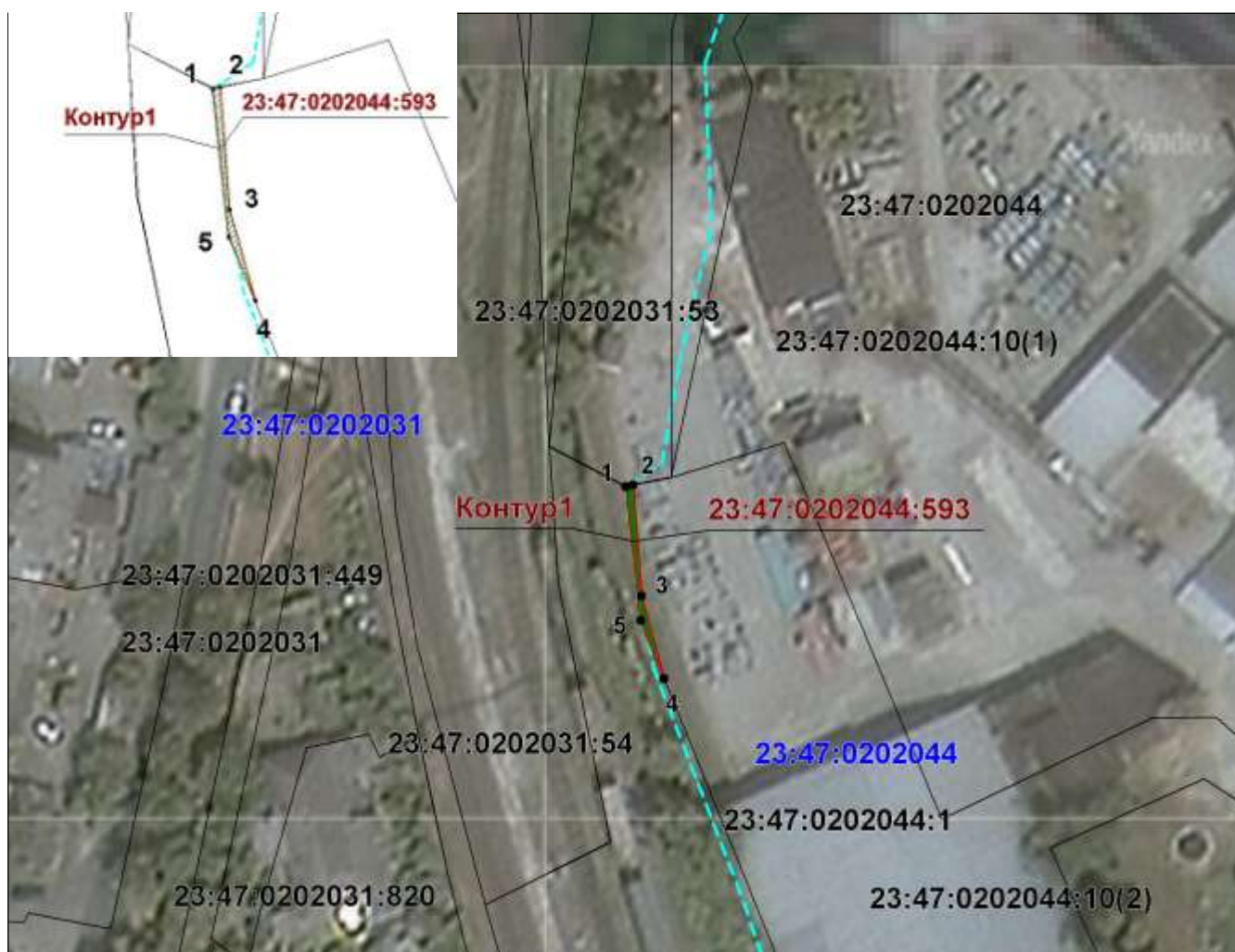
Обозначение характерных точек части границы	Координаты, м		Метод определения координат характерной точки	Средняя квадратическая погрешность положения характерной точки (M _t), м	Описание обозначения точки на местности (при наличии)
	X	Y			
1	2	3	4	5	6
Часть № —					
—	—	—	—	—	—

**ГРАФИЧЕСКОЕ ОПИСАНИЕ
местоположения границ**

публичного сервитута для обеспечения строительства, реконструкции объектов
инфраструктуры железнодорожного транспорта при реализации объекта «Комплексное
развитие Новороссийского транспортного узла (Краснодарский край). Строительство
железнодорожных парков и развитие железнодорожной станции Новороссийск Северо-
Кавказской железной дороги»

(наименование объекта, местоположение границ которого описано)

План границ объекта



Масштаб 1: 1000

Используемые условные знаки и обозначения:



– проектные границы публичного сервитута

23:47:0202044:593

– граница и обозначение земельного участка, в отношении которого формируется сервитут

23:47:0202044:1

– граница и обозначение земельных участков, учтенных в ЕГРН

•1

– характерная точка объекта

23:47:0202044

– обозначение кадастрового квартала



– граница кадастрового квартала

контур 1

– обозначение публичного сервитута, площадью 19 кв.м. (усл. номер по проекту 13.6)

**ГРАФИЧЕСКОЕ ОПИСАНИЕ
местоположения границ**

**публичного сервитута для обеспечения строительства, реконструкции объектов
инфраструктуры железнодорожного транспорта при реализации объекта «Комплексное
развитие Новороссийского транспортного узла (Краснодарский край). Строительство
железнодорожных парков и развитие железнодорожной станции Новороссийск Северо-
Кавказской железной дороги»**

(наименование объекта, местоположение границ которого описано)

Сведения об объекте

№ п/п	Характеристики объекта	Описание характеристик
1	2	3
1	Местоположение объекта	Краснодарский край, г. Новороссийск
2	Площадь объекта ± величина погрешности определения площади ($P \pm \Delta P$)	870±10 кв.м
3	Иные характеристики объекта	Публичный сервитут в интересах ФКУ «Ространсmodernизация» в отношении земель и (или) земельного(ых) участка(ов) в целях (указываются цели, предусмотренные п. 5 ст. 4 254-ФЗ «Об особенностях регулирования отдельных отношений в целях реализации приоритетных проектов по модернизации и расширению инфраструктуры и о внесении изменений в отдельные законодательные акты Российской Федерации»): для обеспечения строительства, реконструкции объектов инфраструктуры железнодорожного транспорта при реализации объекта «Комплексное развитие Новороссийского транспортного узла (Краснодарский край). Строительство железнодорожных парков и развитие железнодорожной станции Новороссийск Северо-Кавказской железной дороги». Срок действия публичного сервитута - 12 месяцев

**ГРАФИЧЕСКОЕ ОПИСАНИЕ
местоположения границ**

**публичного сервитута для обеспечения строительства, реконструкции объектов
инфраструктуры железнодорожного транспорта при реализации объекта «Комплексное
развитие Новороссийского транспортного узла (Краснодарский край). Строительство
железнодорожных парков и развитие железнодорожной станции Новороссийск Северо-
Кавказской железной дороги»**

(наименование объекта, местоположение границ которого описано)

Сведения о местоположении границ объекта

1. Система координат МСК-23

2. Сведения о характерных точках границ объекта

Обозначение характерных точек границ	Координаты, м		Метод определения координат характерной точки	Средняя квадратическая погрешность положения характерной точки (M _t), м	Описание обозначения точки на местности (при наличии)
	X	Y			
1	2	3	4	5	6
1	446906,09	1281439,97	Метод спутниковых геодезических измерений (определений)	0,10	—
2	446912,28	1281442,45	Метод спутниковых геодезических измерений (определений)	0,10	—
3	446909,65	1281444,75	Метод спутниковых геодезических измерений (определений)	0,10	—
4	446886,09	1281467,72	Метод спутниковых геодезических измерений (определений)	0,10	—
5	446867,47	1281485,87	Метод спутниковых геодезических измерений (определений)	0,10	—
6	446862,63	1281490,58	Метод спутниковых геодезических измерений (определений)	0,10	—
7	446859,30	1281493,62	Метод спутниковых геодезических измерений (определений)	0,10	—

**ГРАФИЧЕСКОЕ ОПИСАНИЕ
местоположения границ**

**публичного сервитута для обеспечения строительства, реконструкции объектов
инфраструктуры железнодорожного транспорта при реализации объекта «Комплексное
развитие Новороссийского транспортного узла (Краснодарский край). Строительство
железнодорожных парков и развитие железнодорожной станции Новороссийск Северо-
Кавказской железной дороги»**

(наименование объекта, местоположение границ которого описано)

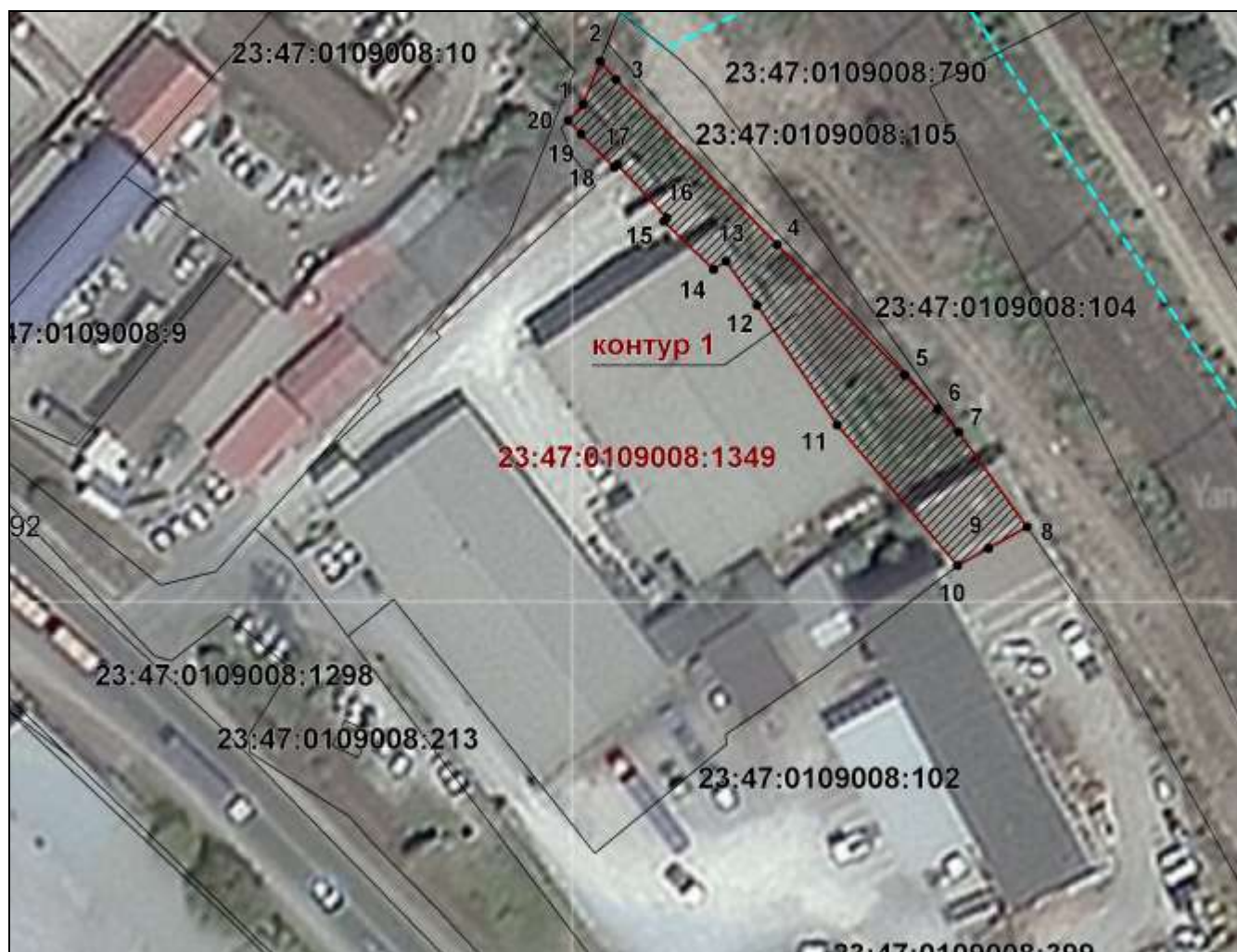
Сведения о местоположении границ объекта

1	2	3	4	5	6
8	446845,75	1281503,30	Метод спутниковых геодезических измерений (определений)	0,10	—
9	446842,75	1281497,80	Метод спутниковых геодезических измерений (определений)	0,10	—
10	446840,28	1281493,43	Метод спутниковых геодезических измерений (определений)	0,10	—
11	446860,31	1281476,24	Метод спутниковых геодезических измерений (определений)	0,10	—
12	446877,46	1281464,85	Метод спутниковых геодезических измерений (определений)	0,10	—
13	446883,74	1281460,45	Метод спутниковых геодезических измерений (определений)	0,10	—
14	446882,53	1281458,62	Метод спутниковых геодезических измерений (определений)	0,10	—
15	446889,37	1281451,55	Метод спутниковых геодезических измерений (определений)	0,10	—
16	446889,88	1281451,98	Метод спутниковых геодезических измерений (определений)	0,10	—

**ГРАФИЧЕСКОЕ ОПИСАНИЕ
местоположения границ**

**публичного сервитута для обеспечения строительства, реконструкции объектов
инфраструктуры железнодорожного транспорта при реализации объекта «Комплексное
развитие Новороссийского транспортного узла (Краснодарский край). Строительство
железнодорожных парков и развитие железнодорожной станции Новороссийск Северо-
Кавказской железной дороги»**
(наименование объекта, местоположение границ которого описано)

План границ объекта



Масштаб 1: 1000

Используемые условные знаки и обозначения:



– граница объекта,



– установленная граница населенного пункта,



– граница земельного участка,



– характерная точка объекта.

23:15:0112003 - номер кадастрового квартала

23:41:0112003:108 - кадастровый номер земельного участка



– граница кадастрового квартала

**ГРАФИЧЕСКОЕ ОПИСАНИЕ
местоположения границ**

**публичного сервитута для обеспечения строительства, реконструкции объектов
инфраструктуры железнодорожного транспорта при реализации объекта «Комплексное
развитие Новороссийского транспортного узла (Краснодарский край). Строительство
железнодорожных парков и развитие железнодорожной станции Новороссийск Северо-
Кавказской железной дороги»**

(наименование объекта, местоположение границ которого описано)

Сведения об объекте

№ п/п	Характеристики объекта	Описание характеристик
1	2	3
1	Местоположение объекта	Краснодарский край, г. Новороссийск
2	Площадь объекта ± величина погрешности определения площади ($P \pm \Delta P$)	24767±55 кв.м
3	Иные характеристики объекта	Публичный сервитут в интересах ФКУ «Ространсmodernизация» в отношении земель и (или) земельного(ых) участка(ов) в целях (указываются цели, предусмотренные п. 5 ст. 4 254-ФЗ «Об особенностях регулирования отдельных отношений в целях реализации приоритетных проектов по модернизации и расширению инфраструктуры и о внесении изменений в отдельные законодательные акты Российской Федерации»): для обеспечения строительства, реконструкции объектов инфраструктуры железнодорожного транспорта при реализации объекта «Комплексное развитие Новороссийского транспортного узла (Краснодарский край). Строительство железнодорожных парков и развитие железнодорожной станции Новороссийск Северо-Кавказской железной дороги». Срок действия публичного сервитута - 12 месяцев

**ГРАФИЧЕСКОЕ ОПИСАНИЕ
местоположения границ**

**публичного сервитута для обеспечения строительства, реконструкции объектов
инфраструктуры железнодорожного транспорта при реализации объекта «Комплексное
развитие Новороссийского транспортного узла (Краснодарский край). Строительство
железнодорожных парков и развитие железнодорожной станции Новороссийск Северо-
Кавказской железной дороги»**

(наименование объекта, местоположение границ которого описано)

Сведения о местоположении границ объекта

1. Система координат МСК-23

2. Сведения о характерных точках границ объекта

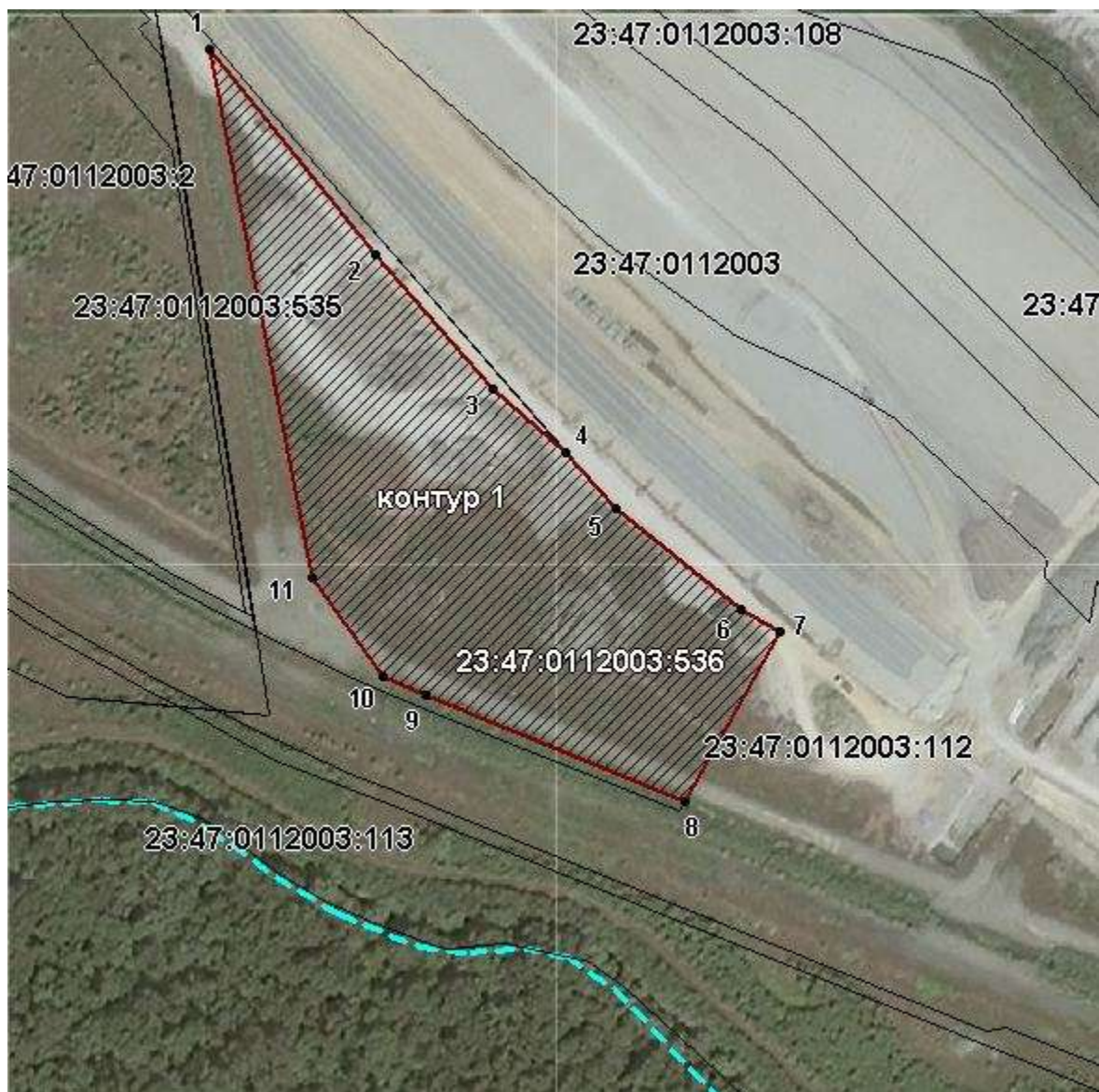
Обозначение характерных точек границ	Координаты, м		Метод определения координат характерной точки	Средняя квадратическая погрешность положения характерной точки (M _t), м	Описание обозначения точки на местности (при наличии)
	X	Y			
1	2	3	4	5	6
1	445743,24	1280976,64	Метод спутниковых геодезических измерений (определений)	0,10	—
2	445661,20	1281042,53	Метод спутниковых геодезических измерений (определений)	0,10	—
3	445607,85	1281089,33	Метод спутниковых геодезических измерений (определений)	0,10	—
4	445582,21	1281118,55	Метод спутниковых геодезических измерений (определений)	0,10	—
5	445559,85	1281138,09	Метод спутниковых геодезических измерений (определений)	0,10	—
6	445520,32	1281187,93	Метод спутниковых геодезических измерений (определений)	0,10	—
7	445510,84	1281204,03	Метод спутниковых геодезических измерений (определений)	0,10	—

**ГРАФИЧЕСКОЕ ОПИСАНИЕ
местоположения границ**

публичного сервитута для обеспечения строительства, реконструкции объектов
инфраструктуры железнодорожного транспорта при реализации объекта «Комплексное
развитие Новороссийского транспортного узла (Краснодарский край). Строительство
железнодорожных парков и развитие железнодорожной станции Новороссийск Северо-
Кавказской железной дороги»





(наименование объекта, местоположение границ которого описано)

План границ объекта




Масштаб 1: 3000

Используемые условные знаки и обозначения:

-  – граница объекта,
-  – установленная граница населенного пункта,
-  – граница земельного участка,
-  – характерная точка объекта.

23:15:0112003 - номер кадастрового квартала

23:41:0112003:108 - кадастровый номер земельного участка

 – граница кадастрового квартала