



АДМИНИСТРАЦИЯ МУНИЦИПАЛЬНОГО ОБРАЗОВАНИЯ
ГОРОД НОВОРОССИЙСК

ПОСТАНОВЛЕНИЕ

01.09.2014

г. Новороссийск

№ 4154

О внесении изменений в постановление администрации муниципального образования город Новороссийск от 10 сентября 2012 года № 5273 «Об утверждении административного регламента по предоставлению муниципальной услуги: «Выдача градостроительных планов земельных участков» и утрате силы постановления администрации муниципального образования город Новороссийск от 21 декабря 2010 года № 5000 «Об утверждении административного регламента предоставления муниципальным учреждением «Управление архитектуры и градостроительства администрации муниципального образования город Новороссийск» муниципальной услуги «Подготовка градостроительного плана земельного участка» в рамках МФЦ»

В целях приведения в соответствие нормативных правовых актов органов местного самоуправления действующему законодательству Российской Федерации, руководствуясь Градостроительным Кодексом Российской Федерации, Федеральным законом от 2 мая 2006 года № 59-ФЗ «О порядке рассмотрения обращений граждан Российской Федерации», Федеральным законом от 6 октября 2003 года № 131-ФЗ «Об общих принципах организации местного самоуправления в Российской Федерации», Уставом муниципального образования город Новороссийск, постановляю:

1. Внести изменения в постановление администрации муниципального образования город Новороссийск от 10 сентября 2012 года № 5273 «Об утверждении административного регламента по предоставлению муниципальной услуги: «Выдача градостроительных планов земельных участков» и утрате силы постановления администрации муниципального образования город Новороссийск от 21 декабря 2010 года № 5000 «Об утверждении административного регламента предоставления муниципальным учреждением «Управление архитектуры и градостроительства администрации муниципального образования город Новороссийск» муниципальной услуги «Подготовка градостроительного плана земельного участка» в рамках МФЦ» и в приложение

административного регламента по предоставлению муниципальной услуги: «Выдача градостроительных планов земельных участков»:

1.1. Подпункт 1.2.1.10. пункта 1 изложить в новой редакции: «1.2.1.10. Уставом муниципального образования город Новороссийск (принят Решением городской Думы муниципального образования город Новороссийск от 19 апреля 2016 г. №75)».

1.2. Подпункт 1.6.1.1. пункта 1 изложить в новой редакции: «1.6.1.1. Правообладатель земельного участка».

1.3. Подпункт 3.3.3. пункта 3 изложить в новой редакции: «3.3.3. Сотрудник, уполномоченный на производство по заявлению, проверяет действительность необходимых для оказания муниципальной услуги, направляет в срок, не превышающий семи дней в организации осуществляющие эксплуатацию сетей инженерно-технического обеспечения, запрос о предоставлении технических условий для подключения (технологического присоединения) планируемого к строительству или реконструкции объекта капитального строительства к сетям инженерно-технического обеспечения».

1.4. Подпункт 3.3.7. пункта 3 изложить в новой редакции: «3.3.7. Общий максимальный срок принятия решения о возможности предоставления муниципальной услуги не может превышать 20-ти рабочих дней после получения заявления».

1.5. Приложение № 2 к Административному регламенту изложить в новой редакции (прилагается).

2. Отделу информационной политики и средств массовой информации опубликовать настоящее постановление в средствах массовой информации и разместить на сайте администрации муниципального образования город Новороссийск.

3. Контроль за выполнением настоящего постановления возложить на заместителя главы муниципального образования Д.К. Меланиди.

4. Постановление вступает в силу со дня его официального опубликования.

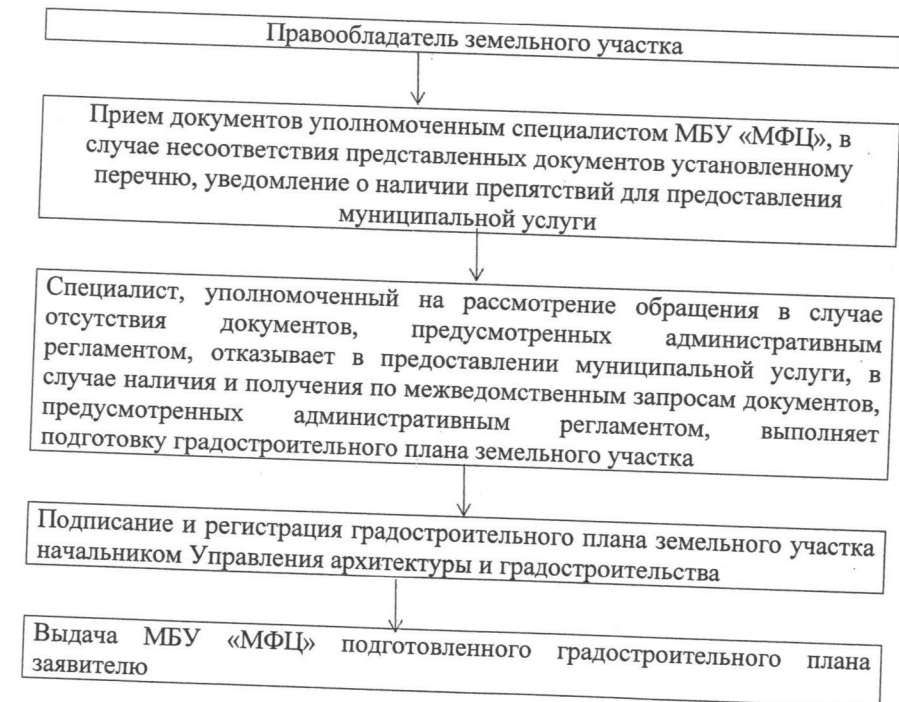
Глава
муниципального образования



И.А. Дяченко

Приложение № 2
к административному регламенту по
предоставлению муниципальной
услуги «Выдача градостроительных
планов земельных участков»

БЛОК-СХЕМА ПРОЦЕДУРЫ ВЫДАЧИ ГРАДОСТРОИТЕЛЬНЫХ ПЛАНОВ ЗЕМЕЛЬНЫХ УЧАСТКОВ



Начальник Управления архитектуры
и градостроительства

С.В. Панюта